



**UNE OFFRE DE FORMATION
SUR MESURE
DANS VOTRE ÉTABLISSEMENT
DE SANTÉ**

Sommaire

p. 4 Bloc opératoire

p. 9 Secrétariats médicaux

p. 5 Urgences

p.11 Lean Management

p. 6 Imagerie médicale

p.12 Consultations Externes

p. 7 Pharmacie à Usage Intérieur

p.13 Gestion des compétences et de la performance

Edito



Jonathan Krief

Associé fondateur d'Adopale

« Nous souhaitons apporter une vision concrète acquise à travers 600 projets d'accompagnement au sein des hôpitaux de France »

Le transfert de compétences est une partie intégrante de chacune de nos missions, afin de garantir la pérennité des actions mises en œuvres, et l'indépendance des acteurs après la fin de nos interventions.

Nous avons décidé de proposer cette activité sous forme de mission à part entière. Cette dernière consistera à former les acteurs du terrain à disposer des outils et méthodes nécessaires, de maîtriser leur utilisation et ainsi leur permettre d'optimiser leur organisation et suivre son évolution.

Au delà de notre expérience dans la formation et le coaching, nous souhaitons apporter une vision concrète acquise à travers 600 projets d'accompagnement au sein des hôpitaux de France. Notre offre de formation combinerait théorie et pratique, retours d'expérience, et présentations de données de benchmark.

Toute l'équipe d'Adopale est à votre écoute pour répondre à vos besoins en formation, et vous proposer une offre sur mesure, en fond comme en forme.

Au plaisir de vous rencontrer !

Contact



01 40 06 98 60



formation@adopale.com



7ter Cour des petites Ecuries
75010 Paris



www.adopale.com

Adopale, 1^{er} partenaire des établissements de santé

Notre cabinet en chiffres

16

Années
d'expérience dans
le secteur de
la santé

600

Projets réalisés
auprès des
établissements
de santé

30

Consultants en
immersion dans les
établissements
de santé

200

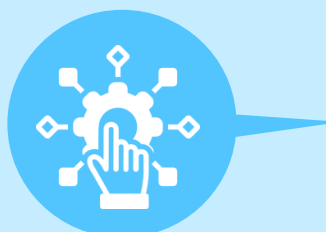
Établissements de
santé formés
avec succès

Une offre de formation sur mesure



Nous vous appelons afin de définir les **modalités d'organisation** des sessions de formation en termes de :

- ✓ Thématique(s) à aborder
- ✓ Adaptabilité du contenu aux participants et à vos besoins
- ✓ Nombre de participants et leurs établissement



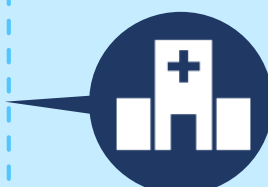
Nous nous **déplaçons dans votre établissement** le jour de la session de formation

Contactez-nous pour convenir d'un **RDV téléphonique** et échanger sur vos besoins en formation



Nous vous envoyons notre **proposition personnalisée** incluant :

- ✓ Le **déroulé** de la session de formation
- ✓ Le **coût** de la session (sur la base de 800€ HT par participant)
- ✓ Le **CV** des intervenants



La réponse à vos questions sur le bloc opératoire

Pourquoi cette formation ?

- Le bloc opératoire est l'un des plus importants plateaux techniques des établissements de santé : il est au cœur du rouage et à ce titre, sa gestion est primordiale.
- Une bonne organisation du bloc permet de :
 - ✓ Renforcer l'activité de l'établissement et donc augmenter les ressources financières
 - ✓ Optimiser la gestion des ressources humaines à travers une meilleure gestion des plannings et des compétences nécessaires, tout en améliorant les conditions de travail
 - ✓ Améliorer la qualité de la prise en charge des patients

Pour qui ?

- Cadre de bloc
- Président de conseil de bloc
- Chirurgien

Les 3 objectifs de la formation

1
Maîtriser les clés de l'organisation d'un bloc opératoire

2
Etre en mesure de les appliquer dans son propre bloc opératoire

3
Utiliser les outils à disposition pour initier le changement

PROGRAMME DE LA FORMATION

De 9h à 17h30

Les grands temps forts

Matin

- 1) Introduction sur la complexité de la gestion d'un bloc opératoire
- 2) Comment éviter le débordement ?
- 3) Comment démarrer à l'heure ?
- 4) Comment éviter la sous occupation des salles ?
- 5) Comment augmenter ou diminuer l'offre de vacation d'un chirurgien ?

Après-midi

- 1) Quels sont les bons indicateurs à suivre dans le bloc opératoire ?
- 2) Comment disposer du bon patient au bon moment pour éviter tout retard ?
- 3) Mon effectif est-il suffisant pour assurer mes maquettes organisationnelles ?
- 4) Conclusion de la journée

L'animation

Apports théoriques et apports d'outils



Mise en pratique et exercices



Echange et retours d'expérience



Les « + »

- Plus de **70 blocs** opératoires accompagnés
- Plus de **100 blocs opératoires formés** avec succès, tant auprès des CHU que des hôpitaux de proximité
- **14 ans** de savoir-faire et d'expertise au service des acteurs de la santé sur l'ensemble des problématiques, de la stratégie à la mise en œuvre opérationnelle

Contact

- Téléphone : **01 40 06 98 60**
- Mail : **formation@adopale.com**

La réponse à vos questions sur les urgences

Pourquoi cette formation ?

- Les urgences représentent en France 20 millions de passages par an, en constante augmentation (+27% depuis 10 ans), dont 20% sont hospitalisés dans les services de soins à la sortie des urgences. Il est de plus en plus nécessaire donc de s'organiser en conséquence pour accueillir, trier et orienter les patients.
- Les urgences doivent interagir avec de nombreux acteurs : médecine de ville, plateaux médico-techniques (Biologie, Imagerie, Bloc opératoires), brancardage, services d'hospitalisation et services d'aval.
- Enfin, le contexte actuel vous aujourd'hui à réfléchir non plus au niveau de l'établissement mais bien au niveau territorial en collaboration avec l'ensemble des acteurs du territoire : SAMU/SMUR, médecine de ville, services d'aval, services sociaux afin de proposer la meilleure prise en charge pour le patient.

Pour qui ?

- Médecin urgentiste
- Cadre des urgences
- Bed Manager
- IAO

Les 3 objectifs de la formation

1
Intégrer les bonnes pratiques d'organisation aux urgences

2
Comprendre les grands leviers d'organisation de l'aval

3
Prendre en main les outils de pilotage de votre service

PROGRAMME DE LA FORMATION

De 9h à 17h30

Les grands temps forts

Matin

- 1) Introduction sur la gestion des patients aux urgences
- 2) Quels sont les bons indicateurs à suivre aux urgences ?
- 3) Comment éviter l'engorgement du service des urgences ?
- 4) Quelles sont les bonnes pratiques pour fluidifier la sortie vers l'aval ?
- 5) Comment mieux gérer les interactions plateaux techniques (Biologie, Imagerie) ?

Après-midi

- 1) Mes ressources sont-elles bien positionnées par rapport au flux des patients tout au long de la journée ?
- 2) Mes effectifs sont-ils suffisants pour assurer mes maquettes organisationnelles ?
- 3) Comment prendre en compte l'aspect territoire ?
- 4) Conclusion de la journée

L'animation

Apports théoriques et apports d'outils



Mise en pratique et exercices



Echange et retours d'expérience



Les « + » adopale

- Plus de **30 services** des urgences accompagnés
- Plus de **50 services** des urgences formés avec succès, tant auprès des CHU que des hôpitaux de proximité
- **14 ans** de savoir-faire et d'expertise au service des acteurs de la santé sur l'ensemble des problématiques, de la stratégie à la mise en œuvre opérationnelle

Contact

• Téléphone :
01 40 06 98 60

• Mail :
formation@adopale.com

L'organisation du service d'imagerie de demain

Pourquoi cette formation ?

- L'imagerie se positionne aujourd'hui au cœur du diagnostic et du suivi thérapeutique. Sa bonne organisation conditionne la qualité de prise en charge des patients au sein de votre établissement.
- La grande majorité des services d'imagerie sont confrontés à des difficultés de démographie radiologue, il convient donc de mettre tout en œuvre pour renforcer l'attractivité de vos services.
- Enfin, le contexte actuel vous oblige aujourd'hui à réfléchir non plus au niveau de l'établissement mais bien au niveau territorial. Pour cela les organisations doivent être repensées avec l'ensemble des acteurs du territoire, publics comme privés.

Pour qui ?

- Cadre d'imagerie
- Radiologue
- Manipulateur
- Directeur référent de pôle
- Ingénieur en organisation

Les 3 objectifs de la formation

1
Intégrer les bonnes pratiques d'organisation en imagerie

2
Comprendre les grands leviers d'attractivité médicale

3
Prendre en main les outils de pilotage de votre service

PROGRAMME DE LA FORMATION

De 9h à 17h30

Les grands temps forts

Matin

- 1) Introduction sur les nouveaux enjeux de demain en imagerie
- 2) Quels sont les indicateurs clés de pilotage de votre plateau d'imagerie ?
- 3) Programmation : comment remettre à plat le processus, de la demande du prescripteur à la réalisation de l'examen ?
- 4) Mes effectifs sont-ils suffisants pour assurer mes maquettes organisationnelles ?

Après-midi

- 1) Le projet de service, clé de voute de votre service
- 2) L'imagerie à l'échelle du territoire : une articulation intelligente impliquant l'ensemble des acteurs
- 3) La téléradiologie n'est pas du e-commerce : bonnes pratiques pour maintenir la qualité de prise en charge
- 4) Attractivité médicale : vacations spécialisées, postes partagés, PIMM

L'animation

Apports théoriques et apports d'outils



Mise en pratique et exercices



Echange et retours d'expérience



Les « + » adopale

- Plus de **20 services** d'imagerie accompagnés sur les 2 dernières années
- Plus de **60 services** d'imagerie formés avec succès, tant auprès des CHU que des hôpitaux de proximité
- **15 ans** de savoir-faire et d'expertise au service des acteurs de la santé sur l'ensemble des problématiques, de la stratégie à la mise en œuvre opérationnelle

Contact

- Téléphone : **01 40 06 98 60**
- Mail : **formation@adopale.com**

L'organisation interne de la PUI

Pourquoi cette formation ?

- Fonction souvent héritière d'organisations historiques et contraintes, la pharmacie fait aujourd'hui face à des défis réglementaires et technologiques importants qui l'obligent à des efforts d'optimisation et de modernisation significatifs
- Une organisation performante a des effets positifs multiples :
 - ✓ La sécurisation du circuit du médicament
 - ✓ Le développement de la pharmacie clinique et le positionnement des professionnels sur des tâches à forte valeur ajoutée
 - ✓ La poursuite des efforts de juste prescription en lien avec une maîtrise budgétaire accrue

Pour qui ?

- Chef de service PUI
- Cadre de la pharmacie

Les 3 objectifs de la formation

1
Définir une organisation interne performante et sécurisée

2
Mettre en place des interfaces efficaces et cohérentes

3
Disposer d'indicateurs de pilotage pertinents et opérationnels

PROGRAMME DE LA FORMATION

De 9h à 17h30

Les grands temps forts

Matin

- 1) Introduction sur les enjeux d'une bonne organisation interne d'une PUI
- 2) Quelle bonnes pratiques pour la gestion de stock et la gestion des flux (plein / vide, marche en avant) ?
- 3) Quelle maquette organisationnelle pour faire face à l'activité ?
- 4) Quels indicateurs de pilotage ? (Ateliers en groupe)

Après-midi

- 1) Comment répondre aux demandes programmées et urgentes des services de soins ?
- 2) Quelle stratégie dans le dialogue avec les prescripteurs ?
- 3) Comment préparer et présenter un projet audible et attractif auprès de la direction ? (Mise en situation)

L'animation

Apports théoriques et apports d'outils



Mise en pratique et exercices



Echange et retours d'expérience



Les « + » adopale

- Plus de **60 Pharmacies** à Usage Intérieur accompagnées
- Des connaissances complémentaires sur des **aspects logistiques et organisationnels** des services de soins
- **14 ans** de savoir-faire et d'expertise au service des acteurs de la santé sur l'ensemble de leurs problématiques, de la stratégie à la mise en œuvre opérationnelle

Contact

- Téléphone : **01 40 06 98 60**
- Mail : **formation@adopale.com**

Les enjeux territoriaux et technologiques de la fonction pharmacie

Pourquoi cette formation ?

- La création des GHT a accentué une tendance de fond à regrouper et mutualiser les fonctions pharmaceutiques à l'échelle territoriale
- Cette réforme combinée à des évolutions technologiques majeures laissent entrevoir des impacts forts :
 - ✓ La mutualisation de tâches logistiques à faible valeur ajoutée
 - ✓ La mise en commun d'investissements que chaque établissement ne pourrait envisager seul
 - ✓ Une distinction entre la fonction approvisionnement et la pharmacie clinique qui favoriserait un rapprochement entre pharmacien et patients

Pour qui ?

- Chef de service PUI
- Directeur de la stratégie, ou des coopérations territoriales

Les 3 objectifs de la formation

1 Comprendre les évolutions réglementaires et technologiques récentes

2 Identifier les effets de seuil et les tendances sur son territoire

3 Disposer d'outils d'aide à la décision simples et adaptés

PROGRAMME DE LA FORMATION

De 9h à 17h30

Les grands temps forts

Matin

- 1) Introduction sur la stratégie nationale autour des fonctions médico-techniques
- 2) Quelles évolutions réglementaires et quelles possibilités ?
- 3) Quelles mutualisations envisager et quelles activités maintenir sur les sites de proximité ?
- 4) Comment conduire le changement pour un projet territorial ? (Mise en situation)

Après-midi

- 1) Etat de l'art des solutions existantes
- 2) Quelles contraintes et quelles prérequis à l'automatisation ?
- 3) Quel impact d'une stratégie territoriale d'investissement ? (Atelier en groupe)
- 4) Conclusion de la journée

L'animation

Apports théoriques et apports d'outils



Mise en pratique et exercices



Echange et retours d'expérience



Les « + » adopale

- Plus de **60 Pharmacies** à Usage Intérieur accompagnées dont une quinzaine de GHT
- Une **veille technologique permanente** et des contacts réguliers avec les fournisseurs d'automates
- Des **retours d'expérience** nombreux sur des projets d'automatisation ou de réorganisations territoriales

Contact

- **Téléphone :**
01 40 06 98 60
- **Mail :**
formation@adopale.com

Pilotage et organisation des secrétariats médicaux : la réponse à vos questions stratégiques

Pourquoi cette formation ?

- Les secrétariats médicaux ont un rôle clé dans les établissements de santé, et à ce titre, leur bonne gestion est primordiale

Fluidification des circuits patients

Délais aux accueils physiques et téléphoniques

Recrutement des patients

Porte d'entrée de l'hôpital
Lien avec la Ville

Qualité de prise en charge

Interlocuteur privilégié du patient

Fluidification de l'information

Interface entre les services

Valorisation de l'activité

Saisie de l'information médicale

- La fonction est en pleine évolution avec l'apparition de nouveaux outils qui améliorent la réponse apportée, mais qui changent également les pratiques, ce à quoi les établissements doivent se préparer

Pour qui ?

- Responsable des secrétariats médicaux
- Directeur référent

Les 3 objectifs de la formation

1
Maîtriser les clés de l'organisation des secrétariats médicaux

2
Se doter d'outils pour le pilotage de la fonction

3
Utiliser les outils à disposition pour initier le changement

PROGRAMME DE LA FORMATION
De 9h à 17h30

Les grands temps forts

Matin

- 1) Introduction : les enjeux stratégiques autour des secrétariats médicaux
- 2) Structuration de la fonction à l'échelle de l'établissement : Quel schéma choisir : secrétariats de spécialité ? secrétariats de consultation et d'hospitalisation ? secrétariat unique sur mon plateau de consultations ?

Après-midi

- 1) Dimensionnement des secrétariats : Comment adapter mes ressources pour gérer l'activité ?
- 2) Pilotage et management : Quelles compétence et quel organigramme ? Sur quels indicateurs s'appuyer ?

L'animation

Apports théoriques et apports d'outils



Mise en pratique et exercices



Echange et retours d'expérience



Les « + » adopale

- Plus de **30 établissements** de toute taille et tout statut accompagnés de manière opérationnelle sur la thématique des secrétariats médicaux,
- Une expertise reconnue, transcrite dans **des kits solutions** « secrétariats médicaux et consultations externes » pour l'ANAP : www.consultation-secretaire.anap.fr
- 15 ans de savoir-faire et d'expertise au service des acteurs de la santé sur l'ensemble des problématiques, de la stratégie à la mise en œuvre opérationnelle

Contact

- Téléphone : **01 40 06 98 60**
- Mail : **formation@adopale.com**

Pilotage et organisation des secrétariats médicaux : la réponse à vos questions opérationnelles

Pourquoi cette formation ?

- Les secrétariats médicaux ont un rôle clé dans les établissements de santé, et à ce titre, leur bonne gestion est primordiale

Fluidification des circuits patients

Délais aux accueils physiques et téléphoniques

Recrutement des patients

Porte d'entrée de l'hôpital
Lien avec la Ville

Qualité de prise en charge

Interlocuteur privilégié du patient

Fluidification de l'information

Interface entre les services

Valorisation de l'activité

Saisie de l'information médicale

- La fonction est en pleine évolution avec l'apparition de nouveaux outils qui améliorent la réponse apportée, mais qui changent également les pratiques, ce à quoi les établissements doivent se préparer

Pour qui ?

- Responsable des secrétariats médicaux
- Directeur référent

Les 3 objectifs de la formation

1
Maîtriser les clés de l'organisation des secrétariats médicaux

2
Se doter d'outils pour le pilotage de la fonction

3
Utiliser les outils à disposition pour initier le changement

PROGRAMME DE LA FORMATION

De 9h à 17h30

Les grands temps forts

Matin

- Introduction : les enjeux opérationnels autour des secrétariats médicaux
- Organisation des agents au sein d'un secrétariat : Comment m'organiser pour assurer ...la remise des comptes-rendus dans le délais cible ? ...un taux de réponse au téléphone satisfaisant ? ...une large amplitude d'ouverture de l'accueil physique ?

Après-midi

- Les nouveaux outils : Que est l'état de l'art ? Comment décider de la pertinence ? Comment les déployer ? Quel est l'impact sur les agents ?
- Conclusion des deux journées

L'animation

Apports théoriques et apports d'outils



Mise en pratique et exercices



Echange et retours d'expérience



Les « + » adopale

- Plus de **30 établissements** de toute taille et tout statut accompagnés de manière opérationnelle sur la thématique des secrétariats médicaux,
- Une expertise reconnue, transcrite dans **des kits solutions** « secrétariats médicaux et consultations externes » pour l'ANAP : www.consultation-secretaire.anap.fr
- 15 ans de savoir-faire** et d'expertise au service des acteurs de la santé sur l'ensemble des problématiques, de la stratégie à la mise en œuvre opérationnelle

Contact

- Téléphone :**
01 40 06 98 60
- Mail :**
formation@adopale.com

Le Lean Management au service de l'organisation hospitalière

Pourquoi cette formation ?

- Le Lean Management a permis à l'industrie de s'organiser de façon efficace et pérenne. Son secret ? Des outils focalisés sur la réduction des gaspillages, allié à une culture d'amélioration continue, tout en impliquant les équipes dans la transformation de leur environnement de travail.
- Le Lean Management vous permettra de :
 - ✓ Revoir vos organisations pour les rendre plus efficaces tout en améliorant la qualité du service et les conditions de travail
 - ✓ Former vos managers à l'animation d'une démarche d'amélioration continue, de pilotage de performance et de conduite du changement
 - ✓ Etablir un dialogue constructif entre les différents services et niveaux managériaux pour résoudre les problèmes au fil de l'eau

Pour qui ?

- Directeurs d'établissement
- Directeur des soins
- Président de CME
- Directeur Qualité
- Coordinateur gestion des risques
- Cadre supérieur de santé
- Cadre de santé

Les 3 objectifs de la formation

1 Maîtriser les outils du Lean Management

2 Être en mesure de les appliquer dans son établissement

3 Mettre en place une démarche d'amélioration continue

PROGRAMME DE LA FORMATION

De 9h à 17h30

Les grands temps forts

Matin

- 1) Introduction au Lean Management : quel intérêt dans le secteur hospitalier ?
- 2) Comment faire un diagnostic rapide et objectif d'une organisation ? Introduction aux outils de diagnostic
- 3) Comment réduire les gaspillages dans une organisation ?
- 4) Mise en situation pratique dans le cadre d'un atelier : mise en application des outils en équipe

Après-midi

- 1) Comment mettre en place une démarche d'amélioration continue ? Comment impliquer les équipes dans ce changement culturel ?
- 2) Suivi d'indicateurs, management visuel et gestion de la performance : boîte à outils du manager pour gagner en efficience
- 3) Facteurs clés de succès pour réussir un projet de transformation
- 4) Mise en situation pratique dans le cadre d'un atelier : mise en application des concepts appris tout au long de la journée

L'animation

Apports théoriques et apports d'outils



Mise en pratique et exercices



Echange et retours d'expérience



Les « + » adopale

- **16 ans de savoir-faire** et d'expertise au service des acteurs de la santé sur l'ensemble des problématiques, de la stratégie à la mise en œuvre opérationnelle
- Nous avons construits, testé et amélioré nos **propres méthodologies** sur le terrain, en s'inspirant des principes fondamentaux du Lean Management. Nous sommes aujourd'hui formateur au sein de l'ANAP sur de nombreux sujets.

Contact

- **Téléphone :**
01 40 06 98 60
- **Mail :**
formation@adopale.com

L'organisation des consultations externes

Pourquoi cette formation ?

- Porte d'entrée et pourtant souvent parent pauvre de l'hôpital, les consultations externes peuvent pâtir d'un manque d'organisation synchronisée entre les temps médicaux, paramédicaux et administratifs, éventuellement amplifié par une dispersion spatiale des lieux de consultations, voire par l'existence de consultations sauvages.
- Perfectionner l'organisation des consultations vise à :
 - ✓ Améliorer la qualité de prise en charge du patient
 - ✓ Obtenir une meilleure lisibilité du circuit de prise en charge
 - ✓ Favoriser le recrutement de la patientèle selon les objectifs stratégiques de l'établissement

Pour qui ?

- Cadres responsables des consultations
- Directeur délégué de pôle

Les 3 objectifs de la formation

1
Assurer la synchronisation des temps en lien avec un processus de programmation optimisé

2
Clarifier le parcours administratif des patients

3
Disposer d'indicateurs de pilotage pertinents et opérationnels

PROGRAMME DE LA FORMATION

De 9h à 17h30

Les grands temps forts

Matin : Planification et programmation des consultations externes

- 1) Introduction sur les enjeux des consultations externes
- 2) Comment créer un planning de consultations complet et cohérent (spécialités, localisation, ressources soignantes nécessaires) ? Comment y articuler le planning de mes soignants ?
- 3) Quelles règles de programmation pour assurer un remplissage cohérent des plages et pouvoir gérer les rajouts et urgences ?

Après-midi : Circuit administratif et pilotage opérationnel

- 1) Quel circuit administratif autour de mes consultations ? Comment organiser mon personnel administratif et mes secrétaires médicaux ?
- 2) Quels indicateurs pour piloter mon activité, objectiver ma performance et réajuster mon organisation ?

L'animation

Apports théoriques et apports d'outils



Mise en pratique et exercices



Echange et retours d'expérience



Les « + » adopale

- Formation d'une **vingtaine d'établissements** et rédaction de **kits méthodologiques dans le cadre des travaux de l'ANAP** sur les consultations externes
- Expertise reconnue sur **l'organisation des secrétariats médicaux et du parcours administratif du patient** (plus de **40** établissements accompagnés)
- **15 ans** de savoir-faire et d'expertise au service des acteurs de la santé sur l'ensemble de leurs problématiques, de la stratégie à la mise en œuvre opérationnelle

Contact

- Téléphone : **01 40 06 98 60**
- Mail : **formation@adopale.com**

La gestion des compétences et de la performance

Pourquoi cette formation ?

- Le monde de la fonction publique hospitalière est en pleine mutation et subit des grands changements : l'impact des réformes telles que la mise en place des GHT, les enjeux de mutualisation à l'échelle territoriale ou encore l'essor de l'ambulatoire suscitent de nouveaux attendus en termes de gestion des ressources humaines
- La **Gestion Prévisionnelle des Métiers et des Compétences (GPMC)** est au cœur du dispositif RH pour accompagner ces évolutions. Cette gestion favorise l'adéquation entre les ressources disponibles, leurs compétences et les besoins actuels et projetés de la structure.
- Sa mise en place requiert d'une part une méthodologie structurée et d'autre part une implication forte de l'ensemble de la structure

Pour qui ?

- DRH
- Gestionnaire RH
- Cadres et cadres supérieurs de santé

Les 3 objectifs de la formation

1
Positionner la notion de compétence dans le contexte de GPMC

2
Evaluer les compétences et jouer sur les facteurs de motivation

3
Exploiter les résultats de l'évaluation des compétences

PROGRAMME DE LA FORMATION

De 9h à 17h30

Les grands temps forts

Matin

- 1) Les enjeux de la GPMC et du développement des compétences
 - ✓ Le concept de GPMC
 - ✓ L'impact des GHT
- 2) LE concept de compétence et sa déclinaison opérationnelle dans la FPH
 - ✓ La notion de connaissance de savoir-faire et manière de servir

Après-midi

- 1) La performance individuelle au travail :
 - ✓ Comment renforcer les motivations des équipes ?
 - ✓ Comment organiser le travail et mieux encadrer les équipes ?
- 2) Le management des compétences dans la durée
 - ✓ Comment identifier les besoins ?
 - ✓ Quels leviers mobiliser pour diminuer les écarts entre l'existant et la cible ?

L'animation

Apports théoriques et apports d'outils



Mise en pratique et exercices



Echange et retours d'expérience



Les « + » adopale

- Des formations autour de **la GPMC** éprouvées dans un contexte ANFH
- Des consultants en contact permanent avec le terrain, à même d'appréhender vos difficultés d'accompagnement des équipes
- Une maîtrise de **l'outil Gesform** afin d'illustrer la formation et les possibilités offertes par l'outil

Contact

- Téléphone : **01 40 06 98 60**
- Mail : **formation@adopale.com**

ADOPALE, PARTENAIRE DE VOS PROJETS



adopale
ENGAGES POUR LA SANTE



01 40 06 98 60



7ter Cour des Petites Ecuries
75010 Paris



www.adopale.com

info@adopale.com
