



VOS PROJETS

ENJEUX ET OBJECTIFS

- La **fluidification** du parcours patient (délais)
- L'implantation des équipements lourds et les **stratégies d'investissement** associées
- L'**attractivité médicale**
- La permanence des soins
- Les relations entre les acteurs **publics et privés**
- La **disponibilité** et la **performance** des équipements lourds

FACTEURS CLÉS DE SUCCÈS

- Agir collectivement** sur l'attractivité (non concurrence, PDS, postes partagés, etc.)
- Envisager les solutions de **télé-imagerie** territoriales
- Associer les radiologues aux travaux des filières cliniques
- Traiter en priorité la **filière AVC**
- Proposer des parcours pour l'**imagerie interventionnelle**
- Limiter la sollicitation des radiologues dans la conduite du projet

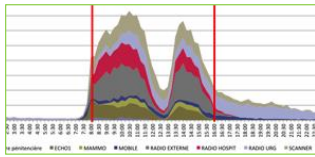
NIVEAU D'AMBITION DES PROJETS



- Partage de la PDS
- Partage d'équipements lourds
- Partage des postes (internes, assistants, manipulateurs)
- Orientation des patients en imagerie interventionnelle

- Pôle inter-établissements
- Télé-imagerie et/ou télé-expertise intersites (ex : Filière télé-AVC)
- Prise en charge partagée de patients
- Équipes médicales déportées
- Management qualité commun
- Protocoler le recours en imagerie

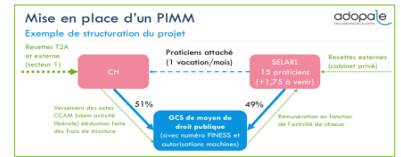
- Création d'un PIMM (Plateau d'imagerie médicale commun)
- Équipe commune de radiologues
- Coordination des demandes d'autorisation
- Équilibrage des ressources non médicales sur le territoire



Répartition de l'activité par modalité



Etat des lieux des équipements sur le GHT



Structuration d'un PIMM

NOTRE DÉMARCHE MÉTHODOLOGIQUE

PHASE 1 **Audit de l'activité d'imagerie** (1 à 2 mois)

- Recueillir et analyser les données d'activité et les ressources disponibles
- Rencontrer les acteurs clés
- Visiter TOUS les sites
- Réaliser l'évaluation médico-économique (utilisation des machines, filières, etc.)

PHASE 2 **Schéma cible d'organisation** (2 à 4 mois)

- Définir des scénarios d'organisation cible
- Comparer les scénarios sur plusieurs critères
- Impliquer les acteurs dans des groupes de travail ciblés
- Analyser les impacts et aider à la décision

PHASE 3 **Accompagnement à la mise en œuvre** (Jusqu'à 24 mois)

- Elaborer une méthodologie de déploiement
- Piloter le plan de mise en œuvre
- Animer les instances de suivi
- Suivre des indicateurs
- Aider à la rédaction de dossiers
- Aider à la structuration juridique
- Sélectionner des fournisseurs d'équipements



LES RAISONS DE NOUS FAIRE CONFIANCE

EXPERTISE ET CONNAISSANCE TECHNIQUE EN IMAGERIE

De nos consultants ingénieurs en organisations et de nos experts : **Pr Boudghene** (PUPH Radiologie à l'AP-HP et membre de la SFR) et **Dr Hervé Lecler** (radiologue et président de Santopta)

NOS NOMBREUSES RÉFÉRENCES

Plus d'un **douzaine de projets** récemment accompagnés dont **4 CHU** (Tours, Besançon, Nancy et Nice) et **l'ANAP** pour la diffusion de solutions organisationnelles pour les plateaux d'imagerie